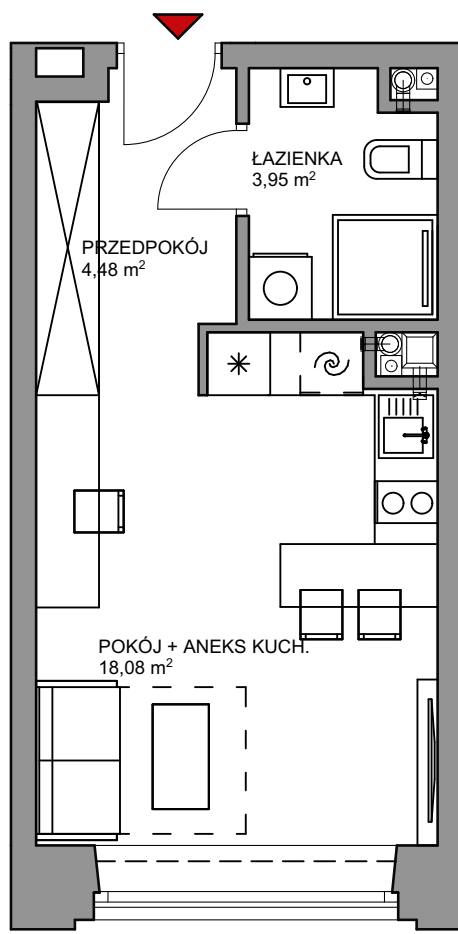


# Melody

LOFT

C 1.6  
26,51 m<sup>2</sup>



Łódź, Pomorska 72/74

Lokal: C 1.6

Powierzchnia: 26,51 m<sup>2</sup>

Piętro: 1

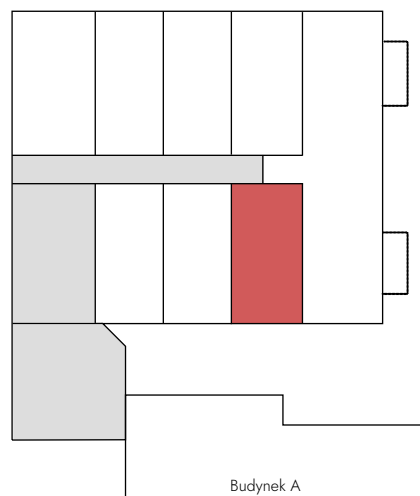
Liczba pokoi: 1

Ekspozycja: półd

1. POKÓJ Z AN. KUCH.	18,08 m <sup>2</sup>
2. ŁAZIENKA	3,95 m <sup>2</sup>
3. PRZEDPOKÓJ	4,48 m <sup>2</sup>

Rzut kondygnacji

Budynek C



Oznaczenia graficzne rysunku

— lokal mieszkalny  
— klatki i korytarze

**HAMMERMED**  
NIERUCHOMOŚCI

Hammermed Nieruchomości 69/71 Kopcińskiego St., 90-032 Łódź / 600 516 988  
[www.lofty.melody-park.pl](http://www.lofty.melody-park.pl)

Powierzchnia użytkowa lokalu została określona na podstawie Polskiej Normy PN-ISO 9836:2017. Powierzchnia może ulec zmianie w granicach +/- 2%. Karta lokalu ma charakter poglądowy i nie stanowi oferty w rozumieniu ustawy z dnia 23 kwietnia 1964 r. KC. Nie dopuszcza się zmian w układzie lokalu, które ingerują w elewację budynku, pionowe instalacyjne oraz ściany konstrukcyjne. Nie dopuszcza się wkuwania podejść instalacyjnych w ściany międzylokalowe.

